



Agence d'**Urbanisme** de l'aire  
métropolitaine **lyonnaise**

# Plan de référence du site UNESCO

Phase 1

Synthèse des éléments de connaissance  
de l'évolution spatio-temporelle du site

**Cartes d'occupation par grandes périodes du site**  
**Cartes d'analyse de la Ville contemporaine**

en complément de la note de synthèse

Octobre 2019



**GRAND LYON**  
communauté urbaine

# Cartes d'occupation par grandes périodes du site

## Synthèse des éléments de connaissance de l'évolution spatio-temporelle du site

Les cartes de ce carnet sont accompagnées par une note de synthèse

- **Les objectifs de la commande d'un « plan de référence » à l'agence d'urbanisme de l'aire métropolitaine lyonnaise**

Conformément aux engagements pris dans le cadre du « plan de gestion Unesco », (cf. fiche-action n° 5) les partenaires (Métropole, Ville de Lyon, DRAC) souhaitent disposer d'un « plan de référence du site historique ». Les enjeux et objectifs exprimés sont les suivants : Assurer la protection et la mise en valeur du paysage urbain du site historique (zone tampon comprise) et l'articuler avec les enjeux de gestion et les dynamiques urbaines actuels.

Le plan de référence a pour objectif dans un premier temps de développer des outils de connaissance complémentaires sur le thème du paysage et de la morphologie urbaine afin d'apporter une meilleure compréhension ainsi qu'une analyse plus fine du paysage urbain et du développement historique du site.

Cette analyse historique, morphologique et paysagère est à croiser dans un second temps avec l'analyse des dynamiques à l'œuvre constatées sur ce territoire (par exemple : démographiques, économiques, déplacements, d'espace public, touristiques, de vie de quartier, ...) et avec de nouveaux codes qui régissent actuellement le développement de la ville contemporaine (par exemple : enjeux de développement durable, nature en ville, mobilités, nouveaux usages et modes de faire, ...) pour partager les enjeux. Le « plan de référence » permettra d'établir des pistes d'orientations stratégiques pour la prise en compte du paysage urbain historique dans les projets contemporains, d'adaptation et d'évolution de la ville ancienne à la vie contemporaine.

- **Les productions phase 1: synthèse écrite et cartographique**

La première phase du plan de référence a pour objectif de réaliser une synthèse de l'évolution spatio-temporelle du site Unesco, actualisée avec des éléments de connaissance récents afin d'apporter une lecture complémentaire et plus précise concernant la constitution du paysage urbain du site historique.

Pour cela, un jeu de 10 cartographies illustrant l'occupation du site à chaque grande période historique a été réalisé. Une rédaction synthétique accompagne ces cartes afin de contextualiser et mettre en évidence plus largement le développement et les moments clés de chaque période.

- **La méthode de travail :**

Pour la réalisation des cartes et de la rédaction synthétique, l'Agence d'urbanisme s'est appuyée sur les données, rédactions et publications, mises à disposition par le service archéologique de la Ville de Lyon (SAVL) et M. Bernard Gauthiez (Université Lyon 3), ainsi que des éléments de publications existantes, notamment l'étude « Du patrimoine de l'humanité au territoire de l'urbanité » (Agence d'urbanisme, 2009). Une bibliographie est disponible en annexe du document.

Bernard Gauthiez, professeur à l'université Lyon 3 Jean-Moulin, membre du laboratoire de recherche CNRS / UMR 5600, a contribué par la mise à disposition des fonds de carte vectorisés nécessaires à l'élaboration des cartes de la fin du Moyen Âge au XIXe siècle. Il a aussi contribué à la mise au point de ces cartes et est l'auteur principal des textes auxquels elles sont associées.

L'avancement des travaux de cette phase a été partagé dans le cadre d'un groupe de travail partenarial associant les directions de l'urbanisme et de la culture de la Ville de Lyon et de la Métropole de Lyon et de l'Etat (UDAP).

La présente étude couvre plus de 2500 ans de l'Histoire urbaine de Lyon, avec un découpage asymétrique en dix grandes périodes, mettant en lumière, de façon synthétique, les moments clés qui ont infléchi l'identité de la Ville. Chaque période identifiée illustre les principales évolutions spatiales du site qui reflètent elles-mêmes le contexte historique, les évolutions sociétales, urbaines techniques, militaires... qui ont, pour beaucoup, laissé une trace dans le paysage urbain contemporain

Pour chacune des périodes cartographiées, des éléments bâtis construits durant cette temporalité ont été identifiés, afin de valoriser quelques constructions caractéristiques de cette époque et qui pour la plupart sont encore visibles dans le paysage urbain actuel. Loin d'être absolument exhaustives et objectives, ces listes d'éléments représentatifs tentent d'illustrer la diversité des typologies bâties, fonctions, styles architecturaux... pouvant constituer aujourd'hui des emblèmes de la période à laquelle ils sont apparus, tels qu'on se les figure aujourd'hui tout du moins.

Pour des raisons de lisibilité des cartes, les édifices ne sont cités qu'au moment de leur construction et ne sont plus mentionnés dans les périodes suivantes, quand bien même leur présence persiste. Cela met notamment en exergue les « nouveautés » propres à chaque période. Il est également à noter que les périodes couvrent des temporalités asymétriques et que dans une même carte plusieurs phases historiques peuvent se croiser.

Pour repérage, la topographie et les îlots urbains actuels sont visibles en fond de plan.

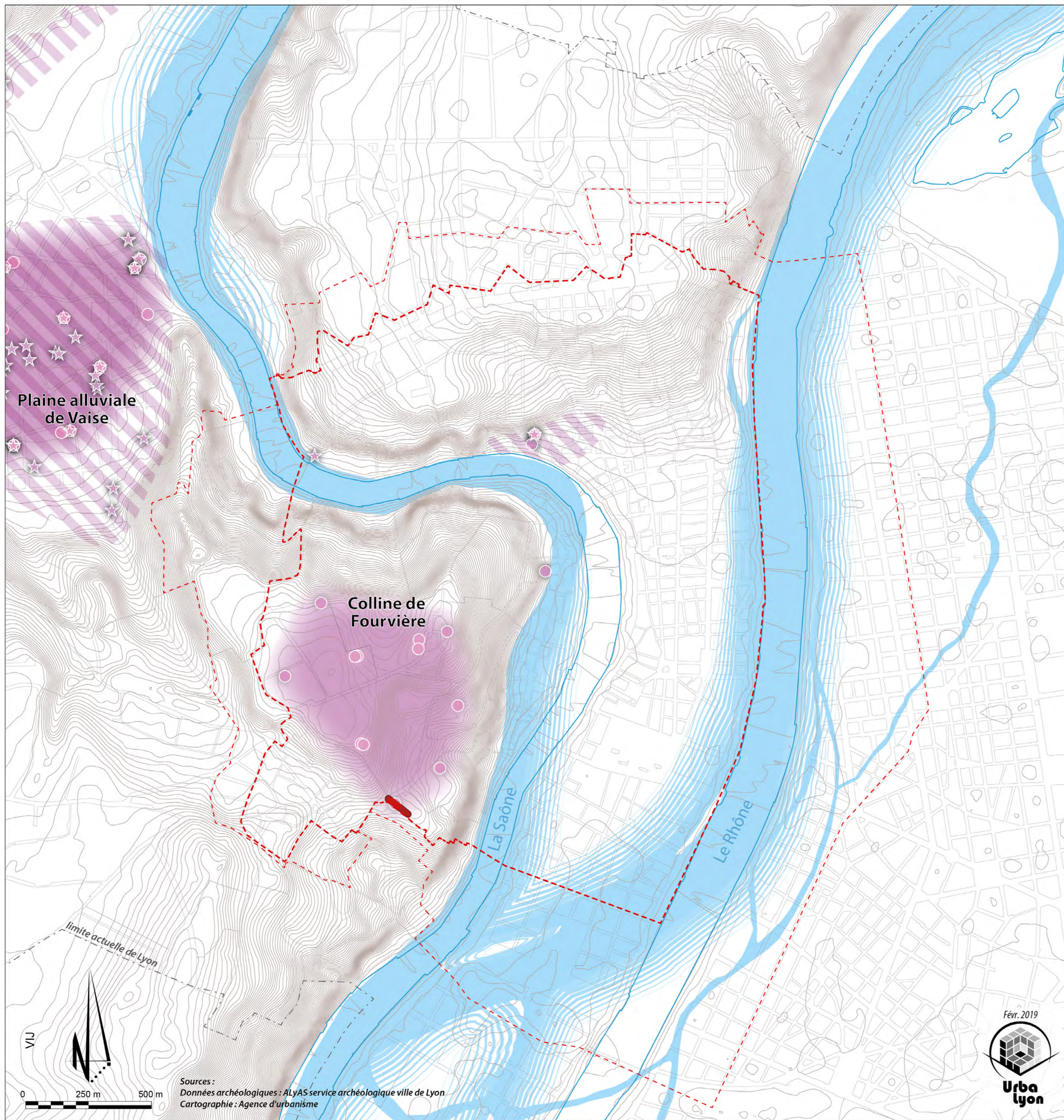
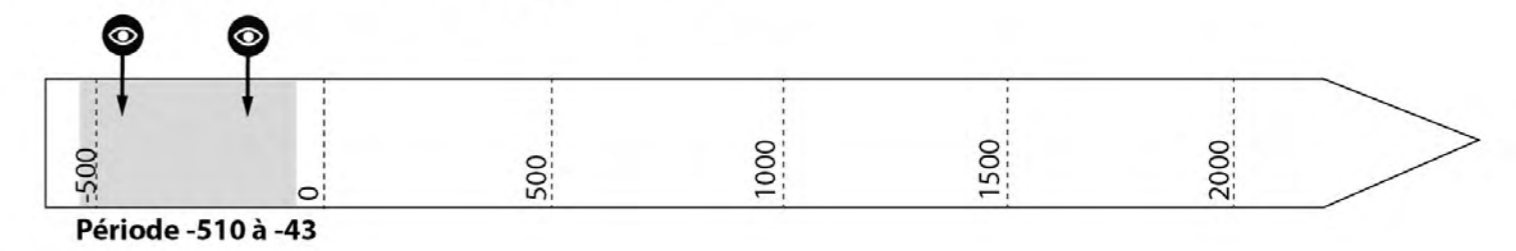
En complément des dix cartographies d'évolution historique, une « carte de datation des bâtiments » ainsi qu'une « carte de cohérence des ensembles urbains », réalisées par Bernard Gauthiez, permettent de compléter les connaissances concernant le paysage urbain du site historique. En guise de synthèse, le « plan des compositions architecturales et urbaines », montre une analyse des axes de composition en lien avec la datation du tissu. Cette carte permet de comprendre les traces historiques encore lisibles dans le paysage urbain contemporain et les logiques de composition spatiale.

L'ensemble de ces éléments servira comme base de connaissance afin d'assurer la mise en valeur du paysage urbain du site historique tout en l'articulant avec les enjeux contemporains du développement urbain.

# L'OCCUPATION GAULOISE AVANT LA VILLE

## Le site vers -510 à -43

Occupation aux deux âges du Fer



Fond de plan actuel (pour repérage)	
	Périmètre UNESCO
	Zone tampon périmètre UNESCO
	Limites actuelles des cours d'eau
	Ilots urbains
	Relief

Espaces de concentration des découvertes	
	Période du Hallstatt (-510 à -450)
	Période de la Tène (-250 à -40)
	Points de découverte (Hallstatt)
	Points de découverte (Tène)
	Rempart ( <i>mur gallicus</i> )
	Cours d'eau supposé

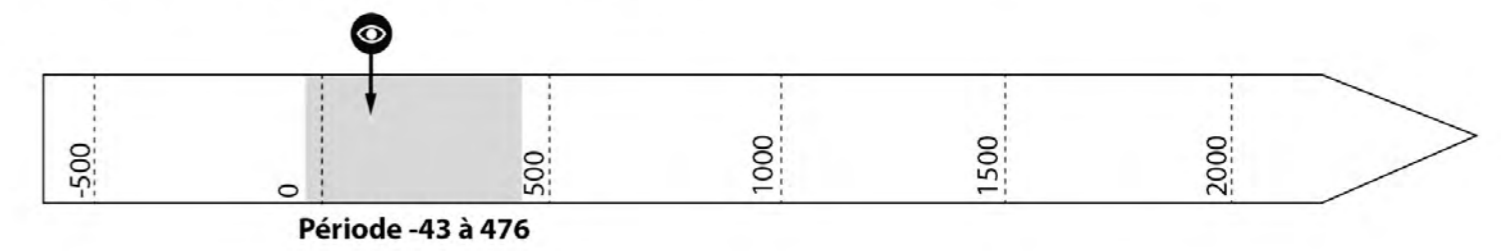
Sources :  
Données archéologiques : ALYAS service archéologique ville de Lyon  
Cartographie : Agence d'urbanisme



# L'OCCUPATION ROMAINE, LA NAISSANCE D'UNE VILLE

## Le site vers la fin du I<sup>e</sup>-début du II<sup>e</sup> siècle

Une ville se crée et se développe



### Edifices emblématiques construits pendant cette période

- Connaissance partagée :
  - 1 Théâtre
  - 2 Prétoire ?
  - 3 Odéon
  - 6 Temple municipal du culte impérial
  - 7 Thermes
  - 8 Amphithéâtre
- Connaissance partielle :
  - 4 Grand monument en cours d'identification
  - 5 Cirque ?
- Situation hypothétique :
  - 9 Sanctuaire fédéral ?
- Edifice souterrain :
  - 10 Galeries souterraines dites en arêtes de poisson

### Espace occupé restitué

- Zone centrale (habitat et monuments importants)
- Zone suburbaine mixte
- Zone artisanale
- Espace privilégié pour le funéraire
- Densité d'occupation calculée à partir des points de découverte archéologiques
- Cours d'eau supposé

### Fond de plan actuel (pour repérage)

- Périmètre UNESCO
- Zone tampon périmètre UNESCO
- Limites actuelles des cours d'eau
- Ilots urbains
- Relief

### Points de découvertes archéologiques (fonction dominante)

- Habitat
- Activités (artisanat et entrepôt)
- Funéraire
- Occupation indéterminée

- Rempart
- Voies principales
- Voies supposées
- Voies secondaires
- Aqueducs

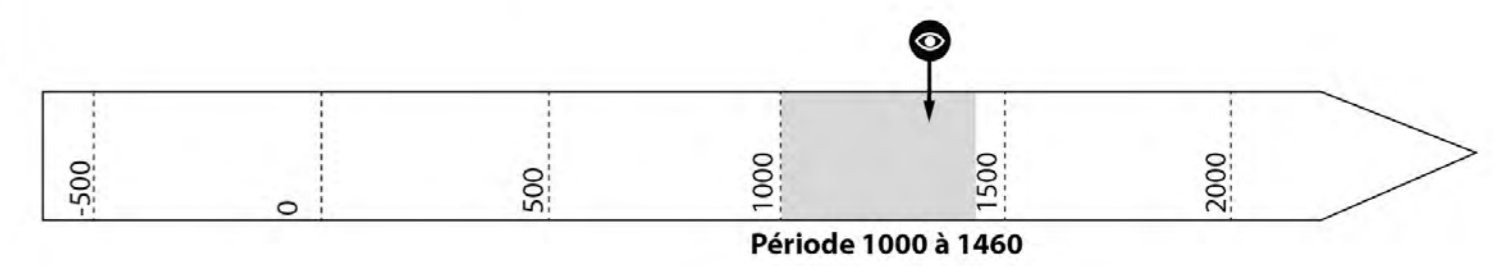
Sources : Données archéologiques : ALYAS service archéologique ville de Lyon  
Cartographie : Agence d'urbanisme



# LA VILLE POLYNUCLÉAIRE DU BAS MOYEN-ÂGE

## Le site vers 1350

Montée en puissance du pouvoir religieux



Édifices emblématiques construits pendant cette période :

Emprises religieuses et édifices nouveaux ou reconstruits

- 1 Couvent de la déserte
- 2 Couvent des Carmes
- 3 Prieuré Notre-Dame de la Platière
- 4 Abbaye Saint-Pierre
- 5 Collégiale Saint-Nizier
- 7 Couvent des Cordeliers (Saint-Bonaventure)
- 8 Couvent des Jacobins
- 10 Abbaye Saint-Martin d'Ainay
- 12 Eglise et commanderie Saint-Georges
- 14 Eglise Saint-Just
- 15 Collégiale de Fourvière
- 16 Groupe cathédral : églises de St-Jean, St-Etienne et Ste-Croix
- 17 Collégiale Saint-Paul
- 20 Eglise Saint-Pierre-de-Vaise
- 21 Eglise Saint-Vincent
- 22 Anciennement templiers
- 23 Maison de Cluny
- 24 Recluserie Saint-Sébastien
- 25 Recluserie Saint-Clair
- 29 Couvent des Augustins
- 30 Recluserie Sainte-Marguerite
- 31 Chapelle Saint-Jaquême
- 32 Recluserie Saint-Epipoi
- 33 Eglise de la Chana
- 34 Eglise de Bêchevelin

Édifices hospitaliers, de bienfaisance

- 6 Hôpital des Antonins
- 9 Hôpital du Pont du Rhône
- 19 Hôpital des Deux Amants
- 28 Hospice de l'Aumônerie

Édifices défensifs

- 18 Château de Pierre-Scize
- 26 Tour de Bêchevelin
- 27 Petite Motte

Bâtiments privés

- 11 Maison, actuelle pharmacie du serpent
- 13 Maison dite maison des Bêtes ou maison Thomassin

Espaces restitués

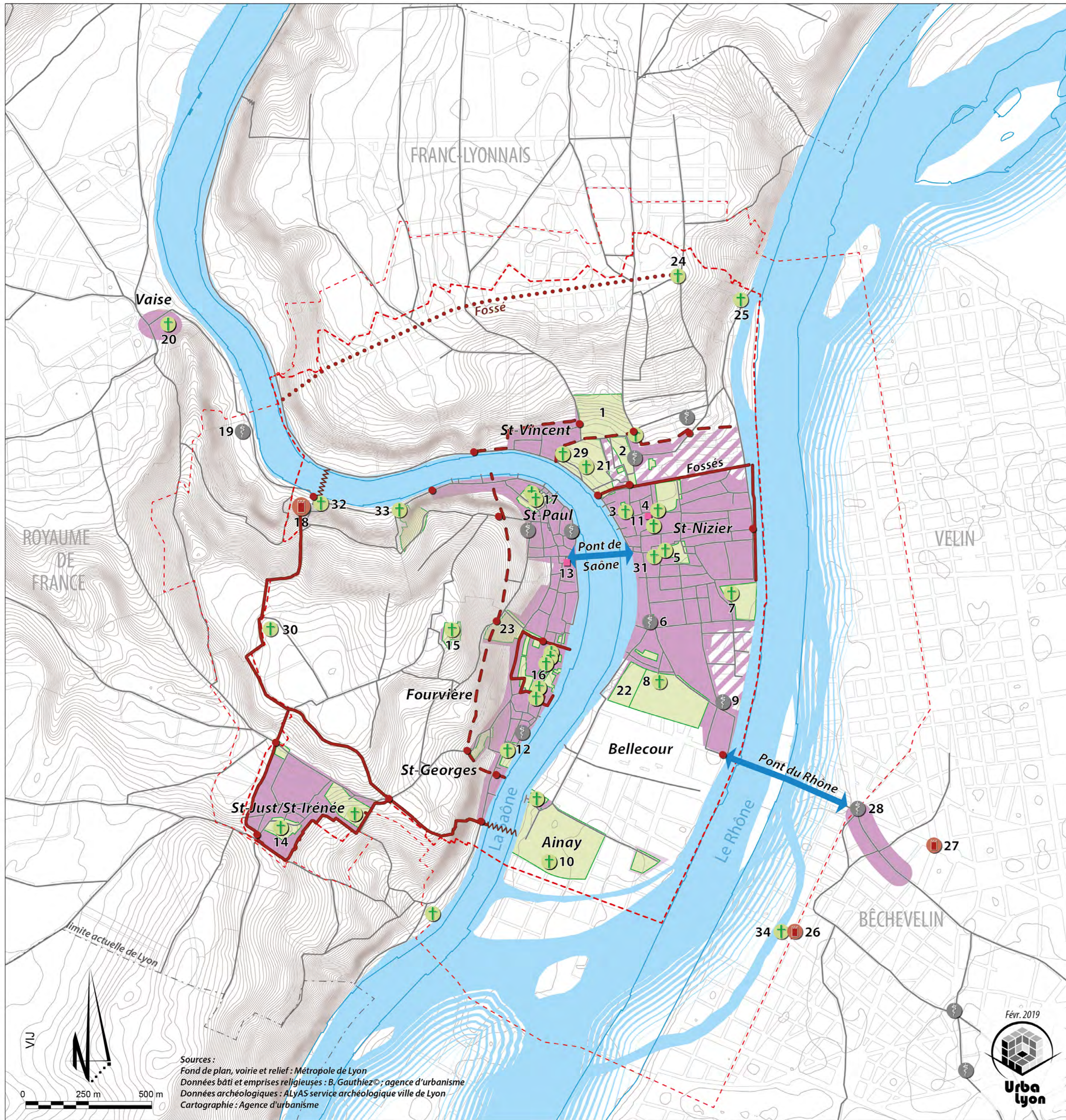
- Espace occupé restitué
- Espace occupé supposé
- Cours d'eau supposé
- Clos religieux

Fond de plan actuel (pour repérage)

- Périmètre UNESCO
- Zone tampon périmètre UNESCO
- Limites actuelles des cours d'eau
- Ilots urbains
- Relief

Éléments restitués

- Édifices religieux
- Hôpitaux
- Édifices castraux
- Portes (entrée de ville)
- Chaînes
- Fortifications
- Fortifications supposées
- Fossé réalisé
- Ponts
- Voies principales



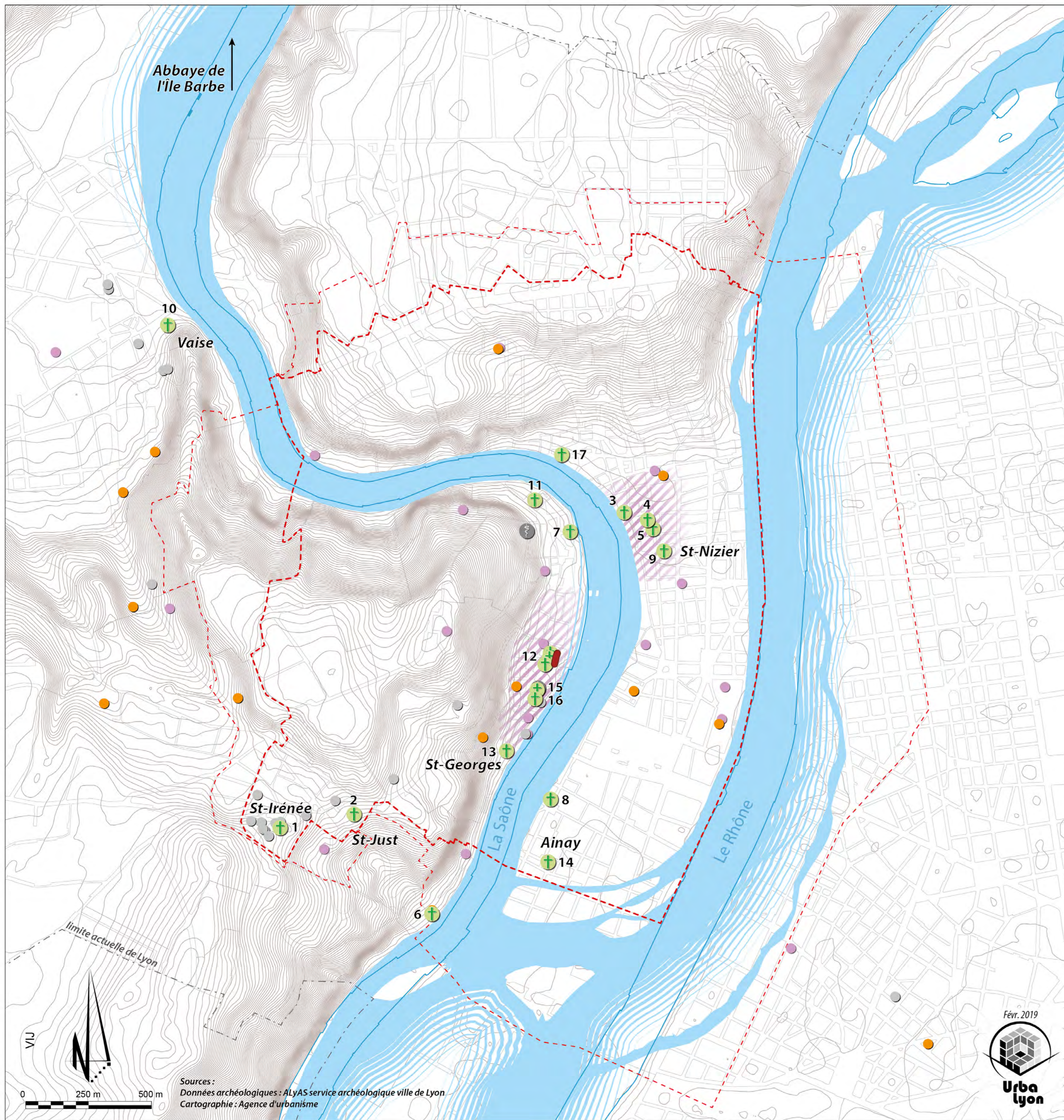
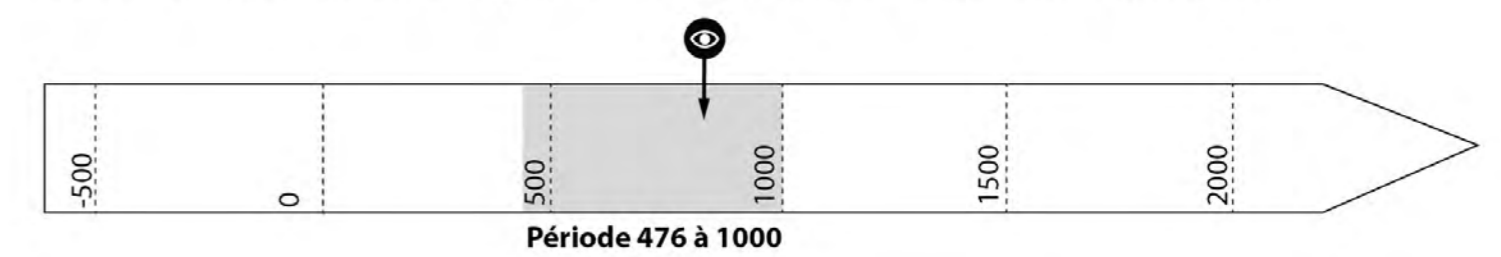
Sources :  
 Fond de plan, voirie et relief : Métropole de Lyon  
 Données bâti et emprises religieuses : B. Gauthiez © ; agence d'urbanisme  
 Données archéologiques : ALyAS service archéologique ville de Lyon  
 Cartographie : Agence d'urbanisme



# LE HAUT MOYEN-ÂGE, DES TEMPS INCERTAINS

## Le site vers 800

Rétraction urbaine et premières influences du christianisme



### Edifices emblématiques construits pendant cette période

- 1 Saint-Irénée
- 2 Saint-Just
- 3 Notre-Dame
- 4 Saint-Pierre
- 5 Saint Saturnin
- 6 Saint Laurent-de-Choulans
- 7 Saint-Eloi
- 8 Saint-Michel
- 9 Saint-Nizier
- 10 Saint-Pierre de Vaise
- 11 Saint-Paul
- 12 Groupe cathédral : Eglises de Saint-Jean, Saint-Etienne et Sainte-Croix
- 13 Saint-Georges
- 14 Saint-Martin d'Ainay
- 15 Saint-Romain
- 16 Saint-Pierre
- 17 Saint-Vincent

### Espaces restitués

- Espace occupé supposé
- Cours d'eau supposé

### Fond de plan actuel (pour repérage)

- Périmètre UNESCO
- Zone tampon périmètre UNESCO
- Limites actuelles des cours d'eau
- Ilots urbains
- Relief

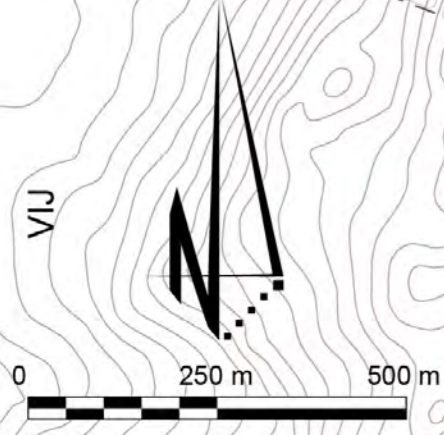
### Éléments restitués

- Eglises
- Hôpitaux

### Points de découvertes archéologiques (fonction dominante)

- Habitat
- Funéraire
- Occupation indéterminée
- Fortifications

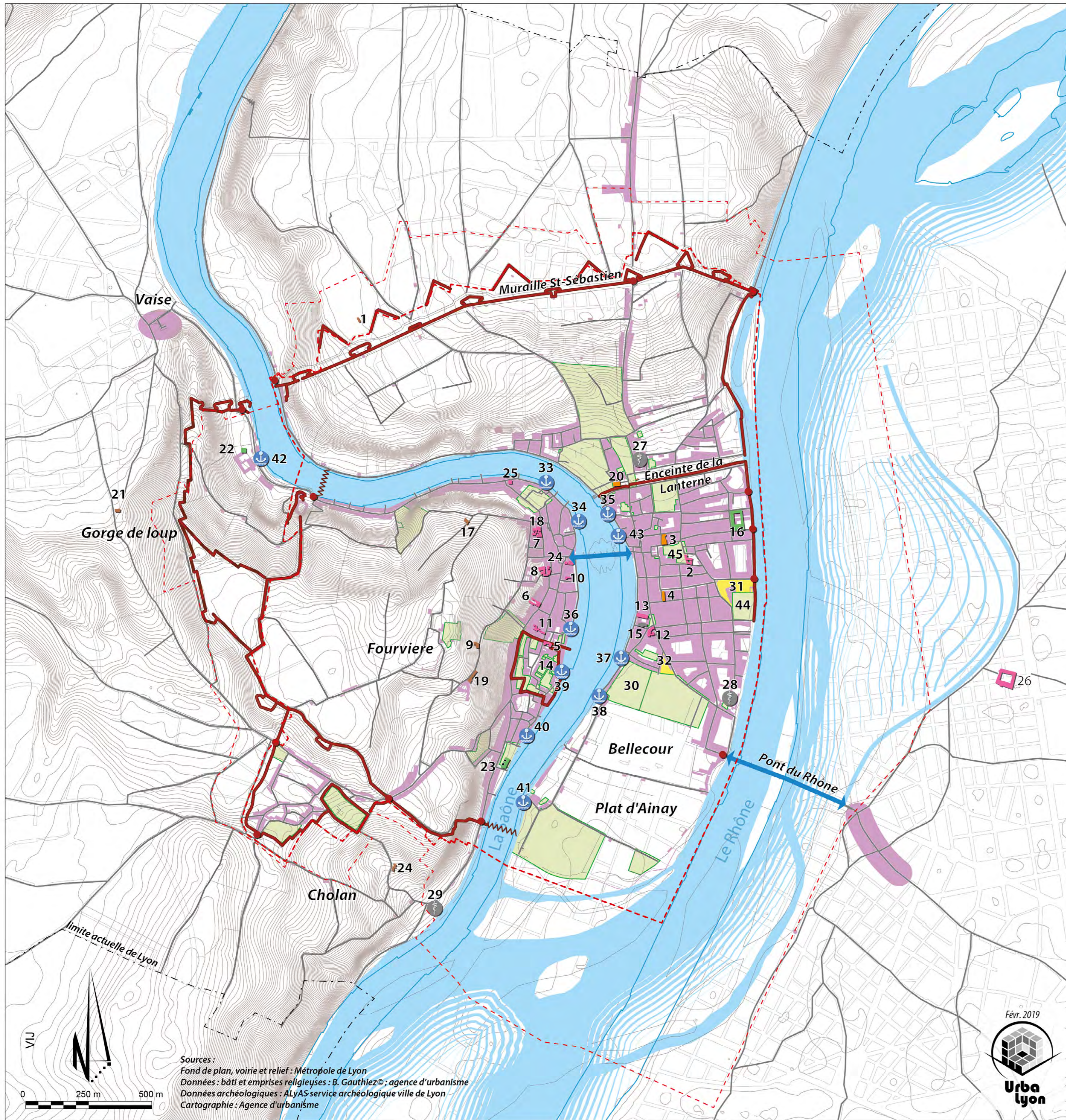
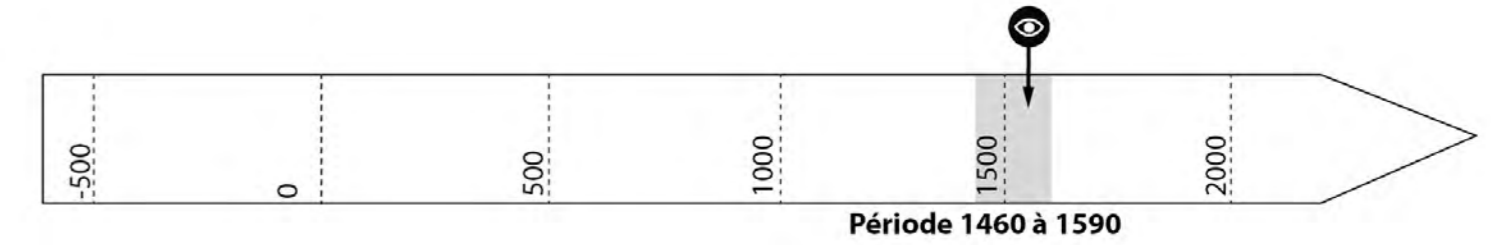
Sources :  
Données archéologiques : AlyAS service archéologique ville de Lyon  
Cartographie : Agence d'urbanisme



# LA VILLE RENAISSANCE, UN NOUVEL ÉLAN

## Le site vers 1570

Essor économique, culturel, urbain et militaire de la ville



### Edifices emblématiques construits pendant cette période :

#### Edifices civils

- 3 Hôtel de ville
- 4 Halle de la grenette
- 20 Boucherie des Terreaux

#### Edifices religieux (nouveaux et reconstruits)

- 16 Collège de la Trinité
- 22 Couvent des Cordeliers de l'Observance
- 23 Commanderie Saint-Georges
- 14 Eglise Sainte-Croix
- 30 Couvent des Célestins
- 44 Eglise Saint-Bonaventure
- 45 Saint-Nizier, église et porche

#### Edifices hospitaliers, de bienfaisance

- 15 Les Antonins
- 27 Aumône Sainte-Catherine
- 28 Hôtel-Dieu
- 29 Hôpital de la Quarantaine

#### Maisons des champs

- 1 La Belle Allemande
- 9 Maison de la Breda
- 17 Maison (actuelle villa Mascrany)
- 19 Maison de Pierre Sala
- 21 Maison Bini dite maison du Faysant
- 24 Château des Tournelles, dit de Choulans

#### Aménagements d'espaces publics

- 31 Place des Jacobins
- 32 Place des Cordeliers

#### Bâtiments privés

- 2 Hôtel de la Couronne
- 5 Maison du Chamariar
- 6 Maison du Crible dit la Tour Rose
- 7 Galerie Bullioud (Philibert de l'Orme)
- 8 Hôtel Gadagne
- 10 Hôtel du Gouvernement
- 11 Auberge de la Croix d'Or, maison des Avocats
- 12 Maison d'imprimeur dit hôtel Horace Cardon
- 13 Exemple remarquable de traboule, cour, galerie
- 18 Hôtel Paterin dit maison Henry IV
- 25 Maison de l'imprimeur Jehan Sybert
- 26 Ferme de la Part-Dieu

#### Débarcadères

- 33 Saint Paul
- 34 Saint-Eloi
- 35 De la Platière
- 36 De Roanne
- 37 Du temple
- 38 Le roy
- 39 De l'archevêché
- 40 Du sablet
- 41 Saint Michel
- 42 De l'Observance
- 43 Port de la Pêcherie

#### Espaces restitués

- Espace occupé restitué
- Cours d'eau supposé
- Clos religieux
- Aménagement d'espaces publics

#### Fond de plan actuel (pour repérage)

- Périmètre UNESCO
- Zone tampon périmètre UNESCO
- Limites actuelles des cours d'eau
- Ilots urbains
- Relief

#### Éléments restitués

- Hôpitaux
- Débarcadères

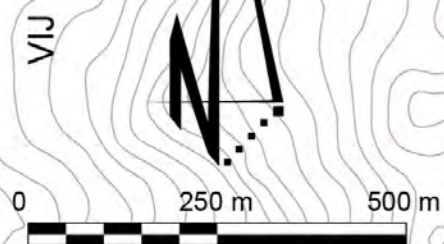
#### Edifices emblématiques

- Religieux
- Civils
- Privés
- Maison des champs
- Fortifications
- Portes
- Chaînes
- Ponts
- Rues

Sources :  
Fond de plan, voirie et relief : Métropole de Lyon  
Données : bâti et emprises religieuses : B. Gauthiez © ; agence d'urbanisme  
Données archéologiques : ALyAS service archéologique ville de Lyon  
Cartographie : Agence d'urbanisme



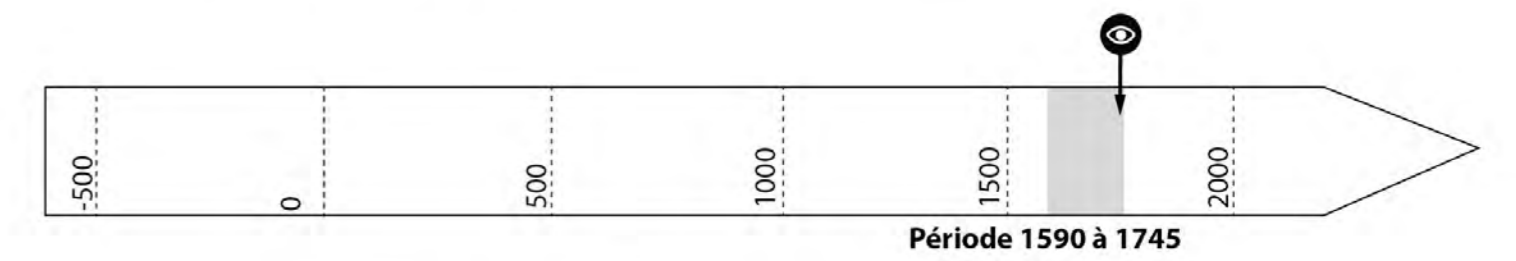
Févr. 2019



# LA VILLE EMBELLIE, ÉTOFFÉE ET CIRCONSCRITE

## Le site vers 1745

Pouvoir municipal et emprises religieuses



### Edifices emblématiques construits pendant cette période :

#### Edifices civils

- 1 Hôtel de Ville
- 3 Collège et chapelle des Jésuites
- 7 Loge du change
- 8 Grenier d'abondance
- 9 Palais de Roanne
- 17 La petite abondance
- 18A Hôtel du Gouvernement du XVIIe siècle
- 18B Hôtel du Gouvernement du XVIIIe siècle
- 19 L'intendance
- 24 Salle de concert
- 25 Petit collège des Jésuites
- 54 Hôtel des Monnaies

#### Aménagements d'espaces publics

- 6 Jardins de l'Hôtel de Ville puis Grand-Théâtre
- 12 Place Bellecour
- 13 Place des Terreaux
- 26 Le mail des Tilleuls
- 21 La promenade des quais
- 57 Place du Collège
- 58 Place neuve Saint-Jean
- 59 Place du Gouvernement
- 60 Place du Change

#### Edifices religieux

- 2 Abbaye Saint-Pierre
- 10 Eglise de Saint-Just
- 11 Chapelle de Saint-Bruno des Chartreux
- 53 Eglise Saint-Polycarpe

#### Bâtiments privés

- 22 Maison Tolozan
- 23 Maison du Soleil
- 52 Maison Perrachon, dit Hôtel de l'Europe
- 55 Façade de 1642 déplacée

#### Ouvrages d'art

- 14 Pont de l'archevêché
- 15 Pont d'Ainay
- 16 Pont Saint-Vincent
- 20 Pont Serin

#### Edifices hospitaliers

- 4 Hôtel-Dieu et chapelle
- 5 Hôpital de la Charité

#### Noms des principales emprises religieuses

- 27 Colinettes
- 28 Bernardines
- 29 Oratoriens
- 30 Capucins du Petit Forez
- 31 Cordeliers ou franciscains
- 32 Célestins
- 33 Jacobins ou Dominicains
- 34 Abbaye d'Ainay
- 35 St-Irénée
- 36 Minimes
- 37 Religieuses de Antiquaille
- 38 Religieuses de Chazeaux
- 39 Religieuses de la Providence
- 40 Récollets
- 41 Missionnaires de St-Lazare
- 42 Carmes Déchaussés
- 43 Cordeliers de l'Observance
- 44 Religieuses de Tiers ordre des Deux Amants
- 45 Religieuses de Ste-Marie des Chaînes
- 46 Chartreux
- 47 St-Benoît
- 48 Carmélites
- 49 Religieuses de l'Annonciade
- 50 Religieuses de la Désert
- 51 Couvent de Picpus

#### Fond de plan restitué

- Espace occupé restitué
- Cours d'eau supposé
- Emprises religieuses
- Aménagement d'espaces publics

#### Fond de plan actuel (pour repérage)

- Périumètre UNESCO
- Zone tampon périmètre UNESCO
- Limites actuelles des cours d'eau
- Ilots urbains
- Relief

#### Edifices emblématiques

- Religieux
- Civils
- Hôpitaux
- Equipements militaires (fortifications, tours, arsenal, poudrière)
- ⚓ Ports
- ↔ Ponts
- Digues
- Voies principales

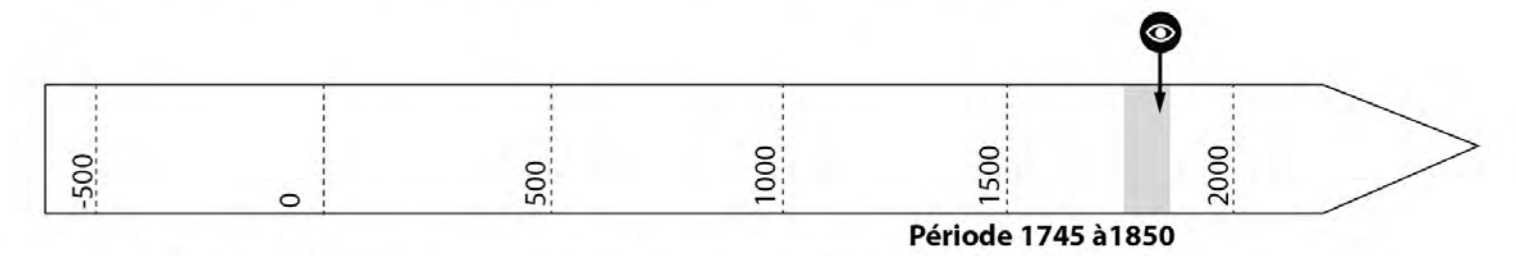




# AU LENDEMAIN DE LA RÉVOLUTION, LA VILLE EN EXPANSION

## Le site vers 1820-40

Dans et hors les murs, essor urbain et planification



### Édifices emblématiques construits pendant cette période :

#### Bâtiments privés

- 11 Reconstruction des façades de la place Bellecour
- 12 Domaine de Madame Servient
- 30 Maison Brunet, dite aux « 365 fenêtres »
- 36 Immeuble Herault
- 44 Immeuble reconstruit après l'insurrection (fresque des Lyonnais)
- 45 Opération exemplaire de l'époque, Robichon-Pitrat
- 46 Immeuble Maurix et Deguerry
- 47 Immeuble Boissat

#### Édifices religieux

- 24 Eglise Saint-François-de-Sales
- 29 Transformation de l'Eglise Saint-Polycarpe
- 39 Eglise Saint-Pothin
- 40 Eglise de la Croix-Rousse
- 41 Eglise de la Guillotière

#### Ouvrages défensifs/bâtiment pénal

- 8 Rocher de Pierre Scize (après démolition du château)
- 9 Caserne de Sainte-Marie-des-Chaines
- 10 Fort Saint-Jean
- 20 Prison Saint-Joseph
- 21 Caserne de Serin
- 22 Caserne du bon Pasteur
- 25 Caserne de la nouvelle Douane
- 27 Arsenal
- 31 Bastion Saint-Laurent
- 32 Caserne des Collinettes
- 48 Caserne de Pierre Scize
- 49 Fort de Vaise
- 50 Fort de Loyasse
- 51 Fort St Irénée
- 52 Redoute puis caserne de la Part-Dieu

#### Ouvrages d'art

- 14 Pont Morand
- 15 Pont Lafayette
- 16 Pont La Feuillée
- 17 Pont volant
- 35 Passerelle du Palais de Justice

#### Aménagement d'espaces publics

- 18 Cimetière de Loyasse
- 19 Aménagement des quais
- 33 Elysée lyonnais
- 34 Montagnes françaises

#### Édifices hospitaliers/de santé

- 1 Façade monumentale de l'Hôtel-Dieu
- 2 Ecole vétérinaire
- 3 Hôpital de l'Antiquaille
- 42 Hospice des vieillards
- 53 Hôpital de Chazeaux

#### Édifices civils

- 4 Opéra
- 5 Passage de l'Argue
- 6 Condition des Soies
- 7 Cercle des fabricants dit passage Thiaffait
- 23 Préfecture
- 26 Grenier à sel
- 28 Palais de Justice
- 37 Tour bévédère Pitrat
- 38 Hôtel du Nord, consulat des États-Unis
- 43 Mairie de la Guillotière

#### Bâtiment industriel

- 13 Manufacture des tabacs de Perrache

#### Espaces restitués

- Espace occupé restitué
- Cours d'eau supposé
- Quais
- Aménagements d'espaces publics et grandes opérations d'urbanisme
- Emprises militaires

#### Fond de plan actuel (pour repérage)

- Périmètre UNESCO
- Zone tampon périmètre UNESCO
- Limites actuelles des cours d'eau
- Ilots urbains
- Relief

#### Édifices et éléments emblématiques

- Religieux
- Civils
- Défensifs/pénaux
- Hôpitaux
- Résidences privées
- Industrie
- Ouvrages d'art
- Equipements militaires (fortifications, tours, arsenal, poudrière)
- Ports
- Voies principales
- Ponts



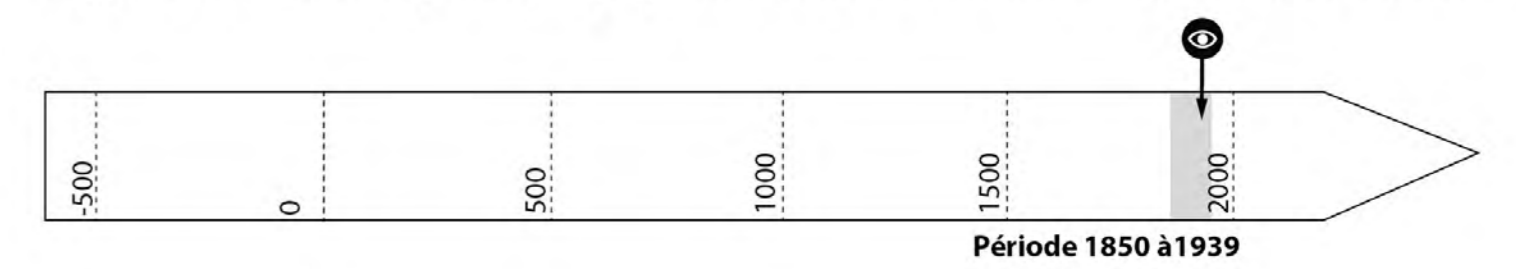
Sources :  
Fond de plan, voirie et relief : Métropole de Lyon  
Données : bâti et éléments bâtis : B. Gauthiez ; agence d'urbanisme  
Cartographie : Agence d'urbanisme



Févr. 2019

# LES INNOVATIONS URBAINES ET SOCIÉTALES : Le site vers 1920

Hygiénisme, transports, équipements, urbanisme et industrialisation



## Édifices emblématiques construits pendant cette période :

### Édifices civils

- 1 Agrandissement du palais Saint-Pierre en facultés
- 2 Palais de la bourse et du commerce
- 4 Préfecture
- 5 Palais de la mutualité
- 15 Facultés
- 16 Grand séminaire
- 17 Ecole normale des institutrices - clos de la Tourette
- 18 Ecole normale des instituteurs
- 19 Musée Guimet
- 20 Théâtre des Célestins
- 21 Le Grand Théâtre de Lyon
- 22 Magasin « À la ville de Lyon » puis Grand Bazar
- 23 Théâtre de Guignol (porte)
- 24 Ecole de la Martinière des jeunes filles
- 25 Salle Rameau
- 26 Palais de Bondy
- 32 Abattoirs de Gorge de Loup
- 40 Tour métallique
- 47 Mairie du 2e arrondissement de Lyon
- 48 Mont de Piété, mairie du 3e arrondissement de Lyon
- 54 Théâtre Bellecour (Le Progrès/Fnac)
- 55 Ecole du service de santé militaire (actuel CHR)
- 57 Bains-douches municipaux
- 60 Mairie du 4e arrondissement
- 61 Externat de la Trinité, mairie du 6e arrondissement
- 75 Grandes serres du parc de la Tête d'Or

### Édifices religieux

- 8 Eglise St Georges
- 9 Eglise St Bernard
- 10 Eglise du Bon Pasteur
- 11 Basilique de Fourvière
- 12 Couvent de la Visitation
- 58 Eglise de la Rédemption
- 72 Grande synagogue de Lyon

### Ouvrages défensifs/bâtiment pénal

- 6 Prisons Saint-Paul et Saint-Joseph
- 59 Casernes de la Part-Dieu

### Etablissement professionnel

- 37 Crédit Lyonnais
- 38 Brasserie Georges
- 39 Brasserie Winkler
- 42 Chocolaterie Révillon
- 68 Usine Gillet
- 69 Usine Rhodiacéta
- 71 Banque de France

### Ouvrages d'art et édifices liés au transport

- 41 Poste d'aiguillage de Lyon-Perrache
- 45 Gare Saint-Paul
- 46 Gare de Perrache
- 49 Pont Charles X (Lafayette)
- 50 Pont de l'hôtel-Dieu (Wilson)
- 51 Pont du Midi (Napoléon)
- 52 Passerelle St Georges
- 53 Pont du Port Mouton
- 62 Pont de l'Université
- 73 Gare de Jean Macé
- 74 Gare de Vaise

### Aménagement d'espaces publics

- 33 Jardin des Chartreux
- 36 Parc de la tête d'or
- 44 Place St Paul
- 63 Réaménagement du jardin des plantes
- 64 Square Croix-Paquet
- 65 Square Raspail

### Bâtiments privés

- 3 Premier immeuble de Lyon en béton précontraint
- 34 Cour des Voraces
- 35 Villa Gillet
- 40 Tour métallique
- 43 Hôtel Terminus
- 70 Maison Blanchon-Bossan
- 76 Immeuble du journal « Le Nouvelliste de Lyon »

### Édifices hospitaliers/de santé

- 7 Hôpital de la Croix-Rousse
- 13 Hospice du calvaire
- 14 Hôpital Debrousse
- 66 Hopital Saint-Luc
- 67 Hopital Saint-Joseph

### Espaces restitués

- Espace occupé
- Aménagements d'espaces publics et grandes opérations d'urbanisme

### Fond de plan actuel (pour repérage)

- Périumètre UNESCO
- Zone tampon périumètre UNESCO
- Limites actuelles des cours d'eau
- Ilots urbains
- Relief

### Édifices et éléments emblématiques

- Religieux
- Civils
- Défensifs/pénaux
- Hôpitaux
- Résidences privées
- Etablissements professionnels
- Ouvrages d'art
- Funiculaires
- Chemins de fer
- Tramways
- Ponts

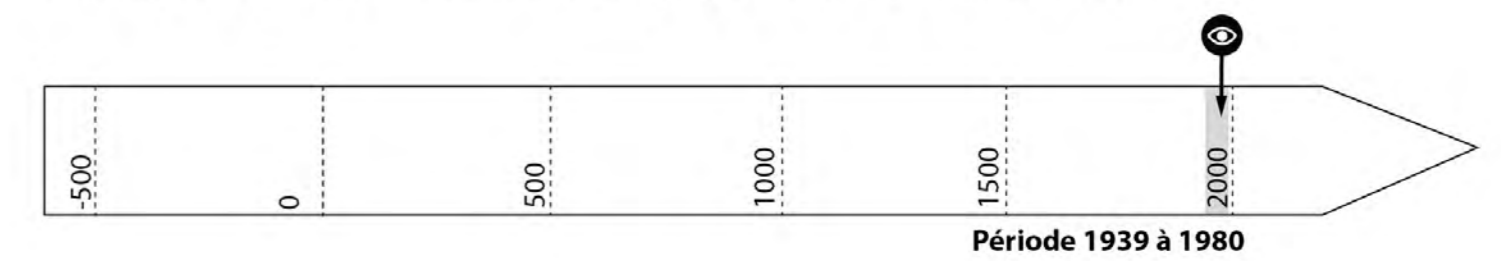
Sources :  
Fond de plan : Archives Municipales de Lyon, AML-AC069123\_1S004\_1920  
Données bâti : B. Gauthiez ; AlyAS service archéologique ville de Lyon et agence d'urbanisme  
Cartographie : Agence d'urbanisme



# MODERNISATION DE LA VILLE CONSOLIDÉE

## Le site vers 1980

Transports, infrastructures, équipements, urbanisme...



### Edifices emblématiques construits pendant cette période :

#### Edifices civils

- 1 Hôtel des Postes
- 2 Piscine du Rhône
- 3 Bourse du travail
- 4 Musée gallo-romain et jardins
- 5 Foire de Lyon
- 18 Annexe de l'Hôtel de Ville
- 30 Extension ECAM
- 31 Externat Sainte-Marie
- 48 L'école des Beaux-Arts
- 9 Ecole supérieure de textile et maison du directeur
- 50 Reconstruction du centre d'histoire de la résistance et de la déportation
- 51 Ecole élémentaire Paul Painlevé

#### Edifices religieux

- 6 Eglise Notre-Dame de l'Annonciation
- 29 Eglise St Charles de Serin
- 30 Eglise Saint-Michel
- 19 Reconstruction du dôme de l'Hôtel-Dieu

#### Bâtiments privés

- 7 Immeuble des soieries Rosset
- 10 Tour du Crédit Lyonnais dite le Crayon
- 31 Copropriété le Belvédère dite tours de l'Observance
- 32 Copropriété les Hauts de Saints Just
- 33 Immeuble de logements les Cèdres
- 34 Cité DGFIP
- 35 Copropriété la Constellation
- 36 Copropriété Le Bastion de Saint-Just
- 37 Copropriété montée des Esses
- 38 Immeuble Barrioz
- 39 Jardin Rosa Mir
- 43 « Barres Zumbrunnen »
- 44 Immeubles HBM - HLM Marius Donjon

#### Etablissements professionnels

- 8 Garage Citroën
- 11 Grand magasin des Cordeliers
- 12 VNF
- 40 Sofitel

#### Ouvrages d'art et transport

- 13 Construction du complexe Kitchener/Quarantaine avec passage de l'autoroute
- 14 Centre d'échanges Perrache
- 15 Pont Winston-Churchill
- 16 Pont du maréchal de Lattre de Tassigny
- 17 Pont Morand
- 20 Pont de la Guillotière
- 21 Pont Gallieni
- 22 Pont autoroute A6
- 23 Pont Kitchener Marchand
- 24 Pont Bonaparte
- 25 Pont du maréchal Alphonse Juin
- 26 Pont de la Feuillée
- 27 Pont du maréchal Koenig
- 28 Pont Clémenceau
- 41 Parking Saint-Antoine
- 42 Parking Cordeliers
- 49 Parking St Jean

#### Aménagement d'espaces publics

- 45 Piétonnisation rue de la République
- 46 Piétonnisation rue de Victor Hugo
- 47 Piétonnisation rue St Jean

#### Espaces restitués

- Espace occupé
- Aménagements d'espaces publics

#### Périmètres de protection patrimoniale

- Secteur sauvegardé du Vieux-Lyon
- Site inscrit du centre historique de Lyon
- Site classé de la place Bellecour

#### Fond de plan actuel (pour repérage)

- Périmètre UNESCO
- Zone tampon périmètre UNESCO
- Limites actuelles des cours d'eau
- Ilots urbains
- Relief

#### Edifices et éléments emblématiques

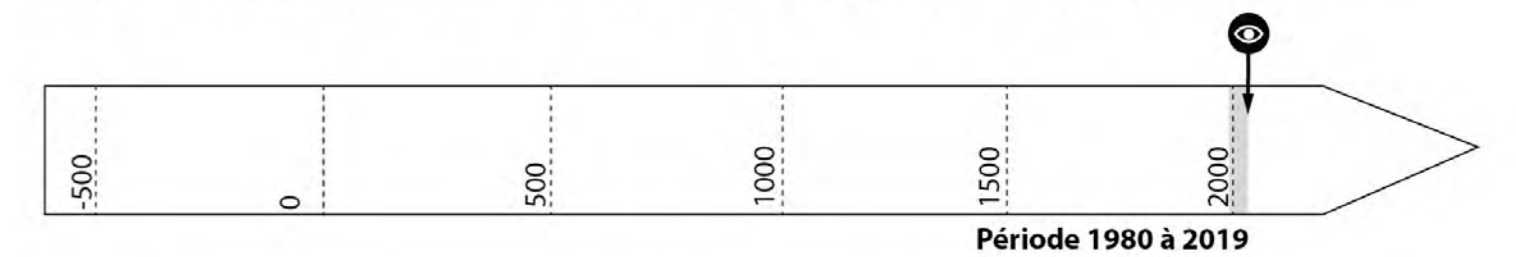
- Civils
- Religieux
- Bâtiments privés
- Etablissements professionnels
- Ouvrages d'art
- Métros, nouvelles lignes construites pendant la période
- Ponts
- Autoroutes
- Tunnels



# RECHERCHE DE L'ATTRACTIVITÉ TERRITORIALE

## Le site en 2018

Embellissement, espaces publics, reconversions patrimoniales...



### Édifices emblématiques construits pendant cette période :

#### Aménagement d'espaces publics

- 25 Place des Archives
- 26 Place des Terreaux
- 27 Place de la Bourse
- 28 Place des Célestins-parking souterrain
- 29 Place Antonin Poncet
- 30 Place de la République et rue de la République
- 31 Jardin du Rosaire
- 32 Place Sathonay
- 34 Place Tolozan
- 35 Place des Jacobins
- 36 Place Bellecour
- 37 Fosse aux Ours/place Raspail
- 38 Parc de Hauteurs
- 39 Esplanade du gros Cailloux
- 40 Montée de la Grande côte et jardin
- 41 Rue Mercière
- 42 Parvis palais de Justice
- 43 Jardin des curiosités
- 44 Berges du Rhône
- 45 Rives de Saône
- 46 Place des Tapis
- 47 Quartier Grolée
- 50 Place Mazagran
- 55 Projet Lyon Part-Dieu

#### Bâtiments privés

- 19 Immeuble Le César
- 20 Interpol
- 23 Monoprix
- 35 Opération immobilière Mercière-Jacobins
- 56 Tour Incity
- 57 Immeuble de logements sociaux
- 58 Le bon Pasteur
- 48 Reconstruction de l'immeuble de la Lyonnaise de banque-CIC

#### Ouvrage d'art et édifices liés au transport

- 49 Pôle multimodal de la gare Vaise
- 50 Pôle multimodal de Gorge de Loup

#### Édifices hospitaliers/de santé

- 21 Hôpital Saint-Luc Saint-Joseph

#### Reconversions emblématiques de bâtiments patrimoniaux et opérations d'urbanisme

- 1 Université catholique de Lyon-campus Saint-Paul (anciennes prisons)
- 2 Archives municipales de Lyon (ancien centre de tri postal)
- 3 Ecole nationale des finances publiques (ancien Fort Saint-Jean)
- 4 Direction régionale des affaires culturelles (ancien grenier d'abondance)
- 5 Equipement culturel (ancien fort de Vaise)
- 6 Site universitaire et institut franco-chinois (ancien fort Saint-Irénée)
- 7 Les subsistances-ENSBA (ancienne caserne)
- 8 Conservatoire-CNSMD (ancienne école vétérinaire)
- 9 Opéra (transformation par Jean Nouvel)
- 10 Site de commerces et bureaux (ancienne banque de France)
- 11 Le Grand Hôtel Dieu - commerce, hôtellerie, cité de la gastronomie (ancien hôpital)
- 12 Cité internationale (ancienne foire de Lyon)
- 13 New Deal -bureaux (ancien garage Citroën)
- 14 Antiquaille (ECCLY, opération mixte)
- 15 Fourvière Hôtel (ancien couvent de la Visitation)
- 16 Projet Fourvière - en cours (maison carré, restauration, musée)
- 17 Eglise St Bernard - en cours (bureaux, restauration)
- 33 Université catholique de Lyon (ancienne caserne Bissuel)
- 54 CAUE, ancien hôtel particulier dit hôtel de la Butte

#### Édifices civils

- 18 Immeuble le CLIP
- 22 Nouveau palais de Justice
- 51 Bibliothèque universitaire Chevreul-Lyon 2
- 52 Bibliothèque universitaire Jean Moulin-Lyon 3

#### Espaces restitués

- Espace occupé
- Aménagements d'espaces publics

#### Périmètre de prise de conscience patrimoniale

- ▭ ZPPAUP-AVAP dit site patrimonial remarquable des pentes de la Croix-Rousse

#### Fond de plan actuel (pour repérage)

- ▭ Périmètre UNESCO
- ▭ Zone tampon périmètre UNESCO
- ▭ Limites actuelles des cours d'eau
- ▭ Ilots urbains
- ▭ Relief

#### Édifices et éléments emblématiques

- Civils
- Hôpitaux
- Résidences privées
- Reconversions emblématiques
- Ouvrages d'art
- ➡ Ponts
- Ⓜ Métros, nouvelles lignes construites pendant la période
- Funiculaires
- Chemins de fer
- Autoroutes
- Tunnels



Sources :  
Fond de plan, voirie et relief : Métropole de Lyon  
Données : bâti et éléments bâtis : agence d'urbanisme  
Cartographie : Agence d'urbanisme



# Cartes d'analyse de la Ville contemporaine

Réalisation : Bernard GAUTHIEZ, Université Lyon 3/CNRS UMR 5600

Les cartes de ce carnet sont accompagnées par une note de synthèse

- **Analyse synchronique**

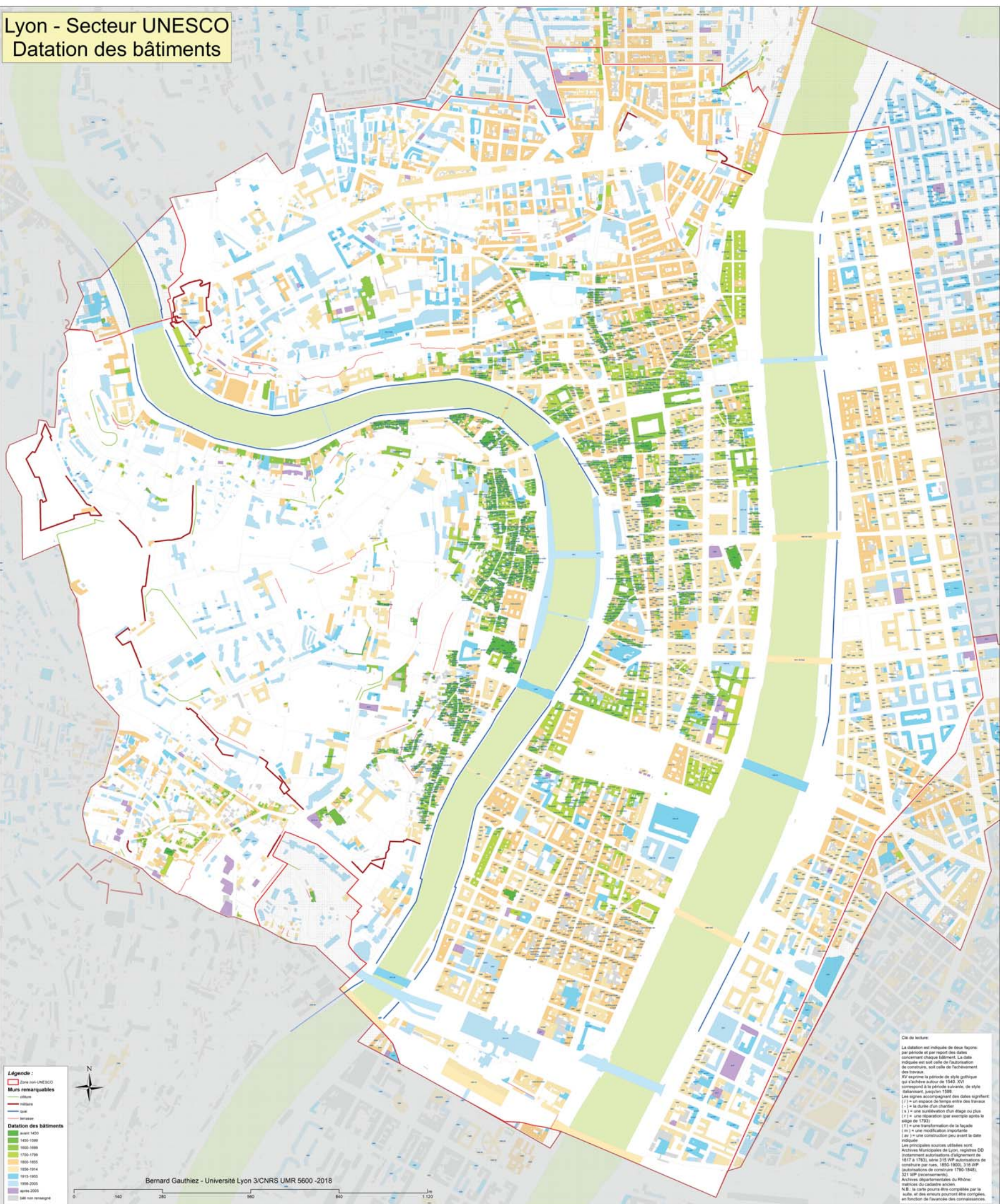
Les 10 cartographies historiques présentées ci-avant décrivent l'évolution du site historique de Lyon pendant 26 siècles. Le paysage urbain historique qui nous est parvenu aujourd'hui a transformé, adapté, remplacé ou effacé certaines opérations ou modifié leur environnement.

Cette réalité rend difficile une synthèse historique cartographique qui ne peut superposer différentes formes urbaines qui ont pu exister en un même lieu. Le travail d'analyse synchronique, ou l'analyse des traces historiques dans la Ville d'aujourd'hui, a pour objet de livrer des outils de lecture de la Ville actuelle, en prenant en compte ces évolutions historiques successives et superposées.

Le travail d'analyse présenté ci-après a été entièrement conçu par Bernard Gauthiez, Professeur à l'Université Lyon 3 Jean Moulin, membre du laboratoire de recherche CNRS/UMR 5600. Il met en place des outils d'analyse cartographique qui donnent de nouvelles perspectives pour connaître et appréhender la richesse et la profondeur de la Ville historique et de sa réalité contemporaine.

Deux cartes font un état des lieux historique de la Ville contemporaine. Le plan de datation des bâtiments situe leur ancienneté et celle des ensembles bâtis. Le plan des cohérences architecturales permet de constater la concordance des immeubles avec les opérations d'urbanisme dont ils sont issus, tout en datant ces dernières. Le plan des compositions architecturale et urbaine porte un regard complémentaire et synthétique sur la Ville historique d'aujourd'hui. Il propose une lecture analytique de la Ville à partir de plusieurs outils de construction et d'adaptation de la Ville.

Edifices et espaces majeurs composés, axes de symétrie, fronts bâtis, éléments de décor urbain ont permis à chaque génération, par extension, greffe, reconversion, requalification, remplacement... d'adapter la Ville aux besoins et aux ambitions de son époque et de conserver le dynamisme de l'hyper centre de notre Ville et de notre Métropole. Au-delà du document de référence qu'il constitue pour modéliser les interventions architecturales et urbaines contemporaines sur la ville historique, et pour s'assurer de la préservation des éléments essentiels de notre patrimoine, les plans de datation, de cohérence architecturale et urbaine et de composition constituent de véritables outils pour la compréhension, le partage et la poursuite de l'histoire de notre ville dans ses dimensions spatiales et urbaines.



**Légende :**

- Zone non-UNESCO

**Murs remarquables**

- clôture
- militaire
- quai
- terrasse

**Datation des bâtiments**

- avant 1450
- 1450-1599
- 1600-1699
- 1700-1799
- 1800-1855
- 1856-1914
- 1915-1955
- 1956-2005
- après 2005
- bâti non renseigné

**Cle de lecture :**  
La datation est indiquée de deux façons : par période et par report des dates concernant chaque bâtiment. La date indiquée est soit celle de l'achèvement de construction, soit celle de l'achèvement des travaux.  
XV signifie la période de style gothique qui s'étend autour de 1542. XVI correspond à la période suivante, de style Renaissance, jusqu'en 1599.  
Les signes accompagnent des dates signifiant :  
( ) = un espace de temps entre des tranches  
(-) = la durée d'un chantier  
(x) = une surélévation d'un étage ou plus  
(\*) = une réhabilitation qui remonte toute la façade de 1793  
(†) = une transformation de la façade  
(m) = une modification importante  
(m) = une construction peu avant la date indiquée.  
Les principales sources utilisées sont :  
Archives Municipales de Lyon, registres DO (planimétriquement subdivisés d'alignement de 1817 à 1793), série 318 (99 autorisations de construction par rues, 1850-1900), 316 (99 autorisations de construction 1790-1848), 321 (99 (décrets)).  
Archives départementales du Rhône : matrices du cadastre ancien.  
N.B. : la carte pourra être complétée par le suite, et des erreurs pourront être corrigées, en fonction de l'apport des connaissances.

**Légende :**

- Zone non-UNESCO

**Murs remarquables**

- clôture
- militaire
- quai
- terrasse

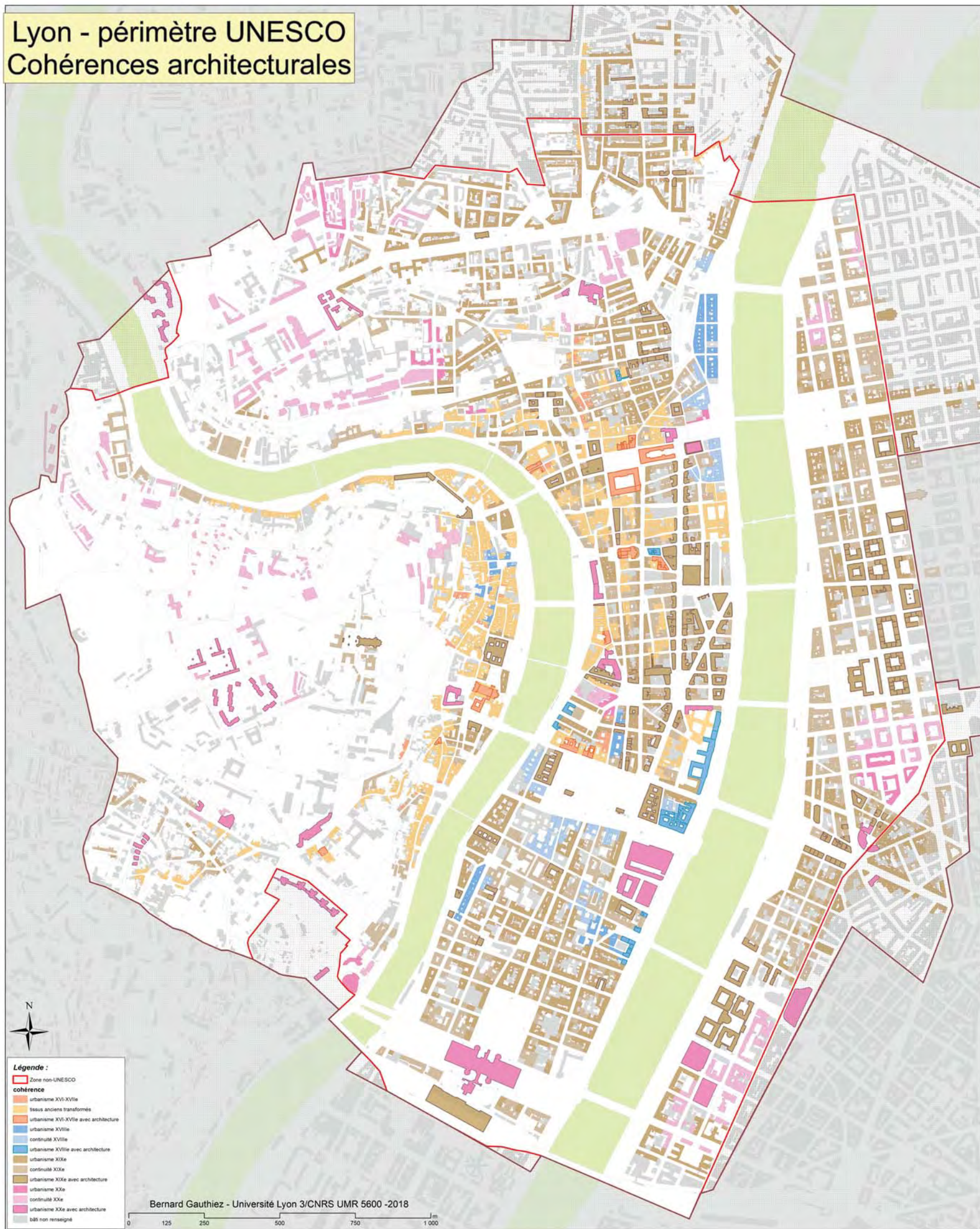
**Datation des bâtiments**

- avant 1450
- 1450-1599
- 1600-1699
- 1700-1799
- 1800-1855
- 1856-1914
- 1915-1955
- 1956-2005
- après 2005
- bâti non renseigné

**Lyon - périmètre UNESCO**  
Cohérences architecturales

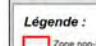





**Plan des cohérences architecturales**

D'après Bernard Gauthiez, Université Lyon3/CNRS UMR 5600, déc. 2018

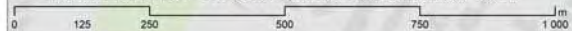


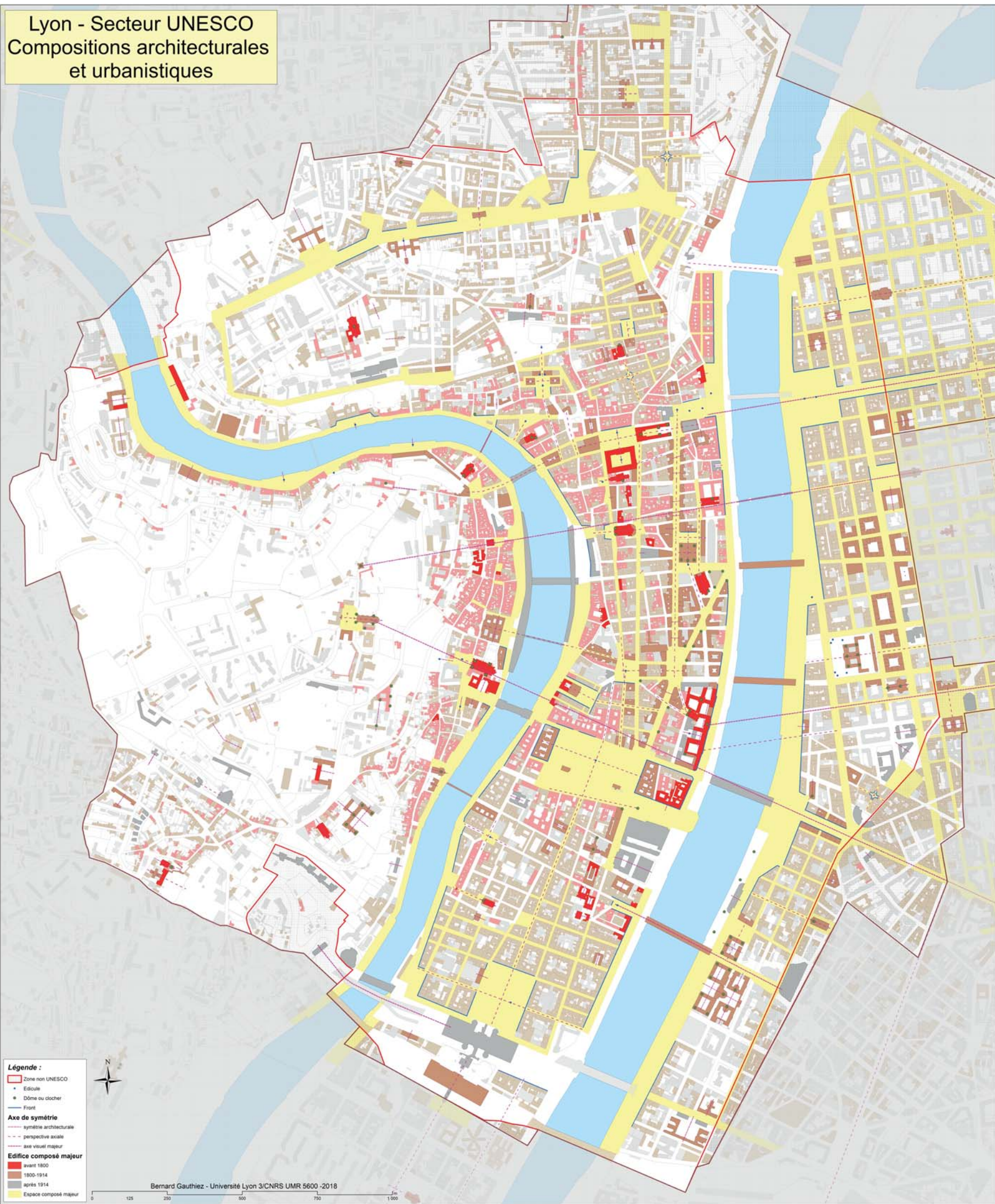
**Légende :**

-  Zone non-UNESCO
- cohérence**
-  urbanisme XVI-XVIIe
-  tissus anciens transformés
-  urbanisme XVI-XVIIe avec architecture
-  urbanisme XVIIIe
-  continuité XVIIIe
-  urbanisme XVIIIe avec architecture
-  urbanisme XIXe
-  continuité XIXe
-  urbanisme XIXe avec architecture
-  urbanisme XXe
-  continuité XXe
-  urbanisme XXe avec architecture
-  bâti non renseigné

- Légende :**
-  Zone non-UNESCO
  - cohérence**
  -  urbanisme XVI-XVIIe
  -  tissus anciens transformés
  -  urbanisme XVI-XVIIe avec architecture
  -  urbanisme XVIIIe
  -  continuité XVIIIe
  -  urbanisme XVIIIe avec architecture
  -  urbanisme XIXe
  -  continuité XIXe
  -  urbanisme XIXe avec architecture
  -  urbanisme XXe
  -  continuité XXe
  -  urbanisme XXe avec architecture
  -  bâti non renseigné

Bernard Gauthiez - Université Lyon 3/CNRS UMR 5600 - 2018





**Légende :**

Zone non UNESCO

Edicule

Dôme ou clocher

Front

**Axe de symétrie**

symétrie architecturale

perspective axiale

axe visuel majeur

**Edifice composé majeur**

avant 1800

1800-1914

après 1914

Espace composé majeur

**Légende :**  
 Zone non UNESCO  
 Edicule  
 Dôme ou clocher  
 Front  
**Axe de symétrie**  
 symétrie architecturale  
 perspective axiale  
 axe visuel majeur  
**Edifice composé majeur**  
 avant 1800  
 1800-1914  
 après 1914  
 Espace composé majeur





**Equipe d'étude Urbalyon:**

**Julie TROFF-POULARD**, Etudes Patrimoines et Qualités  
j.troff@urbalyon.org

**Julia RUDOLPH**, Etudes Territoires et Projets  
j.rudolph@urbalyon.org

**Julien VINCENT**, Infographie-Cartographie

L'étude est suivie par **Sébastien SPERTO**, Directeur du département  
« Projets Urbains »

Crédit photos : Agence d'urbanisme de l'aire métropolitaine lyonnaise

**Co-conception :**

**Bernard GAUTHIEZ**, Université Lyon 3/CNRS UMR 5600  
bernard.gauthiez@univ-lyon3.fr

**Anne PARIENTE**, Directrice du Service Archéologique de Lyon

**Eric LEROY**, Ingénieur territorial géomaticien, Service Archéologique  
de Lyon

**Commanditaires/partenaires :**

**Ville de Lyon**

**Philippe LAMY**, Coordination urbaine- DAU

**Métropole de Lyon**

**Isabelle EYNARD-RIONDET**, Urbaniste territoriale secteur Lyon -  
DDUCV/ STPU/ EUPT